

**AIUTA A GUARIRE**

**L'hilterapia è un tipo di bio-stimolazione che favorisce i processi di guarigione dei tessuti e attiva anche la microcircolazione.**



**DOLORI ARTICOLARI**

# Una cura risolutiva grazie all'hilterapia

**La caratteristica principale del metodo è che eroga l'energia laser in profondità senza effetti collaterali favorendo una rapida ripresa dopo un infortunio.**

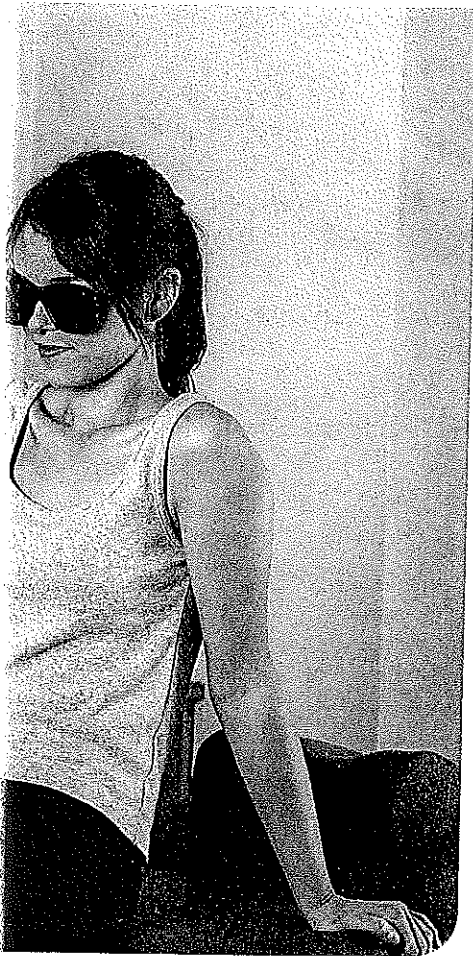
di Simone Barbè Maccario



in collaborazione con  
il dottor **Andrea Bernetti**  
consulente fisiatra presso l'Istituto di medicina  
e scienza dello sport del Coni

**C**he cosa hanno in comune un atleta, una persona anziana e un impiegato? In apparenza poco. Tuttavia ognuno di loro può soffrire di patologie dolorose a carico del sistema muscolo-scheletrico. Ma grazie a una ricerca tutta italiana brevettata negli Stati Uniti, chiamata hilterapia, abbiamo un'arma in più per gestire i dolori causati da queste patologie. L'hilterapia è una particolare terapia laser ad alta intensità diversa da quelle tradizionali e convalidata a livello scientifico: i dispositivi che ne consentono l'uso sono stati approvati a partire dal 2005 dalla Food & drug administration (Fda), l'ente governativo statunitense che è preposto alla regolamentazione dei prodotti alimentari e farmaceutici.

La caratteristica principale del metodo è che eroga e veicola l'energia in profondità riuscendo a controllarne la dispersione e quindi a eliminare gli effetti collaterali, come un eccessivo calore a livello cutaneo, che avrebbe come conseguenza il danno del tessuto stesso.



## Alcune aree del corpo, come la regione toracica vicino al cuore, il cranio e le vertebre cervicali situate in alto, non possono essere trattate

da sovraccarico, frequenti in chi pratica sport anche a livello amatoriale.

Restando in tema di sport, la hilterapia viene utilizzata per curare gli atleti, compresi alcuni nazionali, che sono soggetti a traumi più o meno rilevanti. Ricorrere a questo trattamento risulta molto utile in quanto ha tempi molto rapidi e risultati efficaci. Questa terapia, non richiede l'uso di farmaci e quasi ogni paziente vi si può sottoporre, sempre, ovviamente, dietro prescrizione medica. Il numero di sedute prevedibili varia in base alla patologia da trattare e all'intensità del dolore. Riguardo eventuali disagi per il paziente, è bene sottolineare che il metodo non è invasivo, è totalmente indolore e anzi lo riduce sin dal primo trattamento.

Quando è meglio ricorrere alla hilterapia rispetto ad altre terapie più "tradizionali"? In generale ogni cura riabilitativa deve essere prescritta dal medico specialista di riferimento, preferibilmente lo specialista in Medicina fisica e riabilitativa, il fisiatra, che, dopo un'attenta visita, redige un programma. Questo è generalmente costituito da più di una terapia, al fine di avere un approccio globale al paziente, attraverso una visione non limitata o settoriale. Non esiste un approccio universale che vada bene per tutti.

Quando il metodo è sconsigliato? Esistono controindicazioni assolute per alcune tipologie di pazienti che intendono sottoporsi all'hilterapia: chi presenta neoplasie in atto o recenti, gravi patologie del sistema della coagulazione, le donne in stato di gravidanza accertato o presunto e, infine, chi possiede un pacemaker.

Il dispositivo a impulsi hilt, inoltre, non andrebbe usato in età pediatrica. Alcune aree del corpo, come la regione toracica vicino al cuore, il cranio e le vertebre cervicali situate in alto, non possono essere trattate con questo metodo. Attenzione deve essere fatta anche in presenza di lesioni o ferite a livello della sede da trattare e infine in presenza di tatuaggi in quanto i pigmenti presenti potrebbero interferire con la terapia stessa. ○



### Curiosità

#### UNA GRANDE POTENZA

L'hilterapia raggiunge potenze molto elevate (1-3 chilowatt) che non sono comparabili ad altre tecnologie laser oggi disponibili. Nonostante tale potenza, questo metodo è assolutamente sicuro e può raggiungere con precisione zone in profondità che altre terapie tradizionali non sono in grado di trattare.

#### UNA CALORE INTENSO

Ogni impulso laser è caratterizzato da un alto livello energetico, da una breve durata e una bassa frequenza: questo significa che il calore viene disperso senza causare danni ai tessuti trattati e determina particolari effetti terapeutici. Inoltre, tale calore stimola il flusso sanguigno, favorendo l'assorbimento dei nutrienti e velocizza il metabolismo dei tessuti sottoposti al trattamento.

### Dove curarsi: i centri di eccellenza

#### MILANO

Azimet riabilitazione, Via Caprera, 3.  
Tel. 02/45.49.51.23.

#### ROMA

Istituto fisioterapico srl,  
Via Baiamonti, 10. Tel. 06/37.24.502.

#### PALERMO

Centro medico Mantia  
Via G. De Spuches, 22.  
Tel. 091/61.12.207.

